

THE ELEMENTS – PIĘĆ ŻYWIÓŁÓW KOBIECOCI W NOWEJ KOLEKCJI SYLWII ROMANIUK

Najnowsza kampania Sylwii Romaniuk to pochwała kobiecości i wewnętrznej boskości kobiet. Twórczyni kolekcji, zainspirowana pragnieniem ujawnienia prawdy, którą zapomniał świat, postanowiła przywrócić zapomniany pierwiastek i odnaleźć pradawną siłę kobiety - naturalnej bogini. Z myślą o tym Sylwia Romaniuk połączyła elementy natury, mistycyzmu oraz najwyższej sztuki krawieckiej, czego efektem jest kampania "THE ELEMENTS - pięć żywiołów kobiecości".



„Od zawsze wierzyłam, że najpiękniejszą modę tworzy się z czystym sercem. Ważne jest dla mnie duchowe połączenie z klientką, zrozumienie jej natury. Tylko tak głęboka relacja pozwala mi na zbudowanie niezwyklej więzi, która prowadzi do duchowego przebudzenia” – mówi Sylwia Romaniuk.

SIŁA ŻYWIÓŁÓW

“W kampanii bardzo istotnym było dla mnie ukazanie kobiety, która odzyskuje swoją pierwotną moc jako boska istota. Piękną w swej duchowej energii i blasku, emanującą niezwykle siłą i potencjałem. Wolną w swojej autentyczności”- wyjaśnia projektantka.

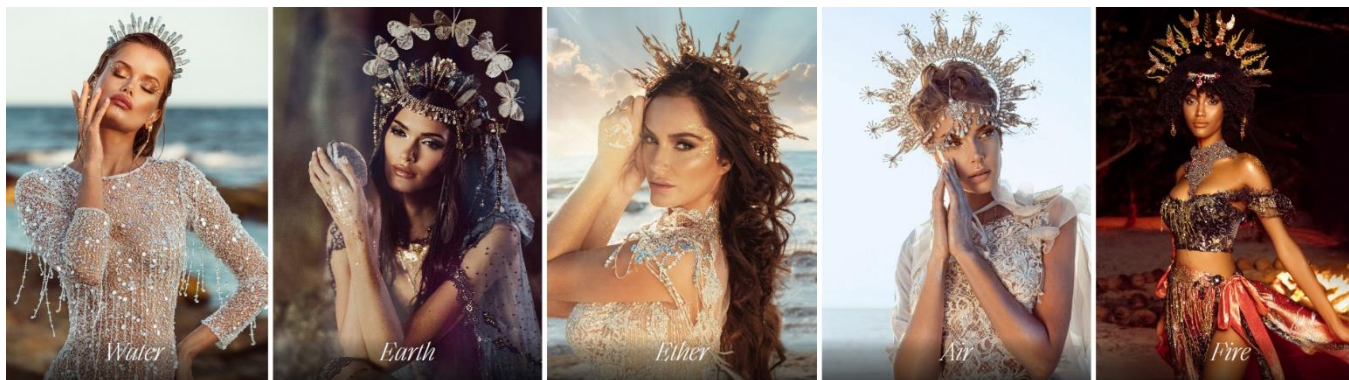
Platinum Cast Agencja PR
Ul. Dalanowska 46 lok. 46 (VI piętro)
03-566 Warszawa
www.platinumcast.pl

PLATINIUM CAST

PUBLIC RELATIONS & DIGITAL MARKETING



SYLWIA ROMANIUK
COUTURE



Żywiol Ognia to pewna siebie kobieta emanująca energią życiową, pasją i namiętnością. Jej kobiecość jest siłą, która zaraża, zapala serca i zachwyca urokiem.

Woda to kobieta erudytka, dla której niezwykle ważna jest swoboda. Ceni sobie możliwość niezależnego kreowania swojego życia, posiadając pewność co do wyborów zgodnych ze swoimi ideałami. **Ziemia** jest oczarowana dotykiem natury i wierna swoim korzeniom. Z wielką estymą podchodzi do miłości i relacji rodzinnych, które stanowią dla niej najważniejszy z filarów. Bez oporów oddaje się kontemplacji otaczającego ją piękna. **Kobieta - Powietrze** jest niezwykle zafascynowana zmianami, uwielbia odkrywać nowe miejsca i cieszyć się wolnością, jaką niesie za sobą podróżowanie. Swobodna jak motyl, trudno ją uchwycić i zrozumieć, ale jej piękna i nieprzenikniona dusza zachwyca każdego, kto ją pozna.

Boskość kobiet uzupełnia ostatni, zapomniany żywioł - **Eter**, który stanowi uosobienie kobiecej miłości do świata i ludzi. Jego esencja tkwi w namiętności do rozwoju osobistego oraz kreowania przestrzeni. Wolność i miejsce, w którym może tworzyć lepszą rzeczywistość, są elementami kluczowymi dla kobiety w żywiole Eteru.



WIZJONERKA MODY

Kolekcja THE ELEMENTS to spektakularne widowisko krawieckiej sztuki haute couture, zaprojektowane przez wybitną artystkę Sylwię Romaniuk. To nie tylko wytworna moda, ale również sztuka w najpiękniejszej z form. Perfekcyjne rzemiosło i szczegółowe dopracowanie każdej z sukien, sprawiają, że kolekcja odświeża prawdziwe manifesto kobiecości. Kreacje są dziełami sztuki, mającymi duszę, stanowiące prawdziwe narodziny kobiecości, wzbogacają ją i odkrywają nieodkryte dotąd tajemnice.

"Dla mnie, jako projektantki luksusowych kreacji, najważniejsze było to, żeby kobieta z moją pomocą odnalazła nieograniczone pokłady miłości do samej siebie. Mimo, że kreacje mojego Domu Mody są niezwykle strojne i bogate, to naszym założeniem nie jest przebranie kobiet czy narzucenie na nie maski. Naszą misją jest budzenie wrażliwości na piękno, odnalezienie swojego boskiego pierwiastka" -

Platinum Cast Agencja PR

Ul. Dalanowska 46 lok. 46 (VI piętro)

03-566 Warszawa

www.platinumcast.pl

PLATINIUM CAST

PUBLIC RELATIONS & DIGITAL MARKETING



SYLWIA ROMANIUK
COUTURE

opowiada o procesie powstawania kolekcji Sylwia Romaniuk i dodaje: „Kampania jest skierowana do wszystkich kobiet - zarówno tych spełnionych, umocnionych w swojej naturze, jak i tych stale poszukujących. Chciałabym, aby kampania narodziła w głowie i sercu każdej z nas bardzo ważne pytanie: czego pragnęłabyś, gdyby nie istniały żadne ograniczenia? Najdroższa, zadaj sobie to pytanie, a później idź po swoje marzenia. Twoja wewnętrzna Bogini jest z Tobą... Pozwól jej rozbrzysnąć.”

PERFEKCJA JEST KOBIETĄ

Kampania THE ELEMENTS to zderzenie świata mody, mistycyzmu i natury, tworzące niepowtarzalny hołd dla kobiecej natury. Kolekcja ukazuje odrodzenie kobiecości na wszystkich płaszczyznach, odświeżając nieprzeniknione piękno wyjątkowe dla każdej z nas. Stanowi ukłon w stronę wyjątkowych kobiet - kobiet SR. Klientek, które wraz z Sylwią Romaniuk odnalazły miłość do siebie i pozwoliły projektantce rozwinąć się w pełni w swojej najwyższej boskości.



Tworzenie każdego projektu w ramach kampanii THE ELEMENTS wiąże się z niezwykłymi emocjami i miłością, a moda *slow fashion* powstaje tutaj z wyjątkowym zaangażowaniem, pietysmem oraz umiłowaniem szczegółu. W kolekcji wykorzystano najwyższej jakości tkaniny sprowadzane z różnych zakątków świata, a zdobienia z drogocennych kryształów potęgują efekt wydobywania blasku piękna kobiety - stały się one pięknym ubraniem dla jej duszy. Natomiast detale i koronki to owoc wielogodzinnej pracy, wykonywanej w skupieniu na każdym etapie projektowania. Słowa samej projektantki Sylwii Romaniuk doskonale podsumowują to wszystko: "Jako Kreator wyznaczam nowe drogi i ukazuję nowe początki". Pozwólcie zatem, że powitamy Was w nowej erze - erze boskiej kobiecości.

ZAPRASZAMY DO WYJĄTKOWEGO ŚWIATA DOMU MODY SYLWIA ROMANIUK
WWW.SYLWIAROMANIUK.COM

Platinum Cast Agencja PR
Ul. Dalanowska 46 lok. 46 (VI piętro)
03-566 Warszawa
www.platinumcast.pl

PLATINIUM CAST

PUBLIC RELATIONS & DIGITAL MARKETING