

EISENBERG  
PARIS

ESSENTIAL BIPHASE ESSENCE



  
**ANTI-AGE  
EXPERT**  
TRIO-MOLECULAR®  
FORMULA

REGENERUJĄCY WODNY OLEJEK  
TWARZ, CIAŁO, WŁOSY

# ESENCJA ANTI-AGE DLA WYJĄTKOWEGO NAWILŻENIA

Badania EISENBERG przesuwają granice nauki, prezentując innowacyjną formułę 3 w 1, która regeneruje, koi i wzmacnia poziom nawilżenia każdego rodzaju skóry, nawet tej najbardziej wrażliwej. Dodatkowo zapewnia wyjątkowe korzyści pielęgnacyjne, intensywnie odżywiając suche i pozbawione gładkości włosy. Lekka, wodno-olejkowa konsystencja szybko się wchłania, pozostawiając satynowe wykończenie bez tłustego filmu.

Faza wodna łączy koktajl zaawansowanych składników aktywnych – ekstrakt z Imperata Cylindrica, niskocząsteczkowy kwas hialuronowy oraz ekstrakt z komórek macierzystych liści maliny – które intensywnie nawilżają skórę i pomagają przeciwdziałać oznakom starzenia.

Faza olejowa została opracowana na bazie pięciu cennych olejów: arganowego, z nasion marakui, makadamia, z wiesiołka oraz słonecznikowego. Składniki te odżywiają, regenerują i wzmacniają barierę ochronną skóry oraz strukturę włosa. Witamina E, w połączeniu z autorską Formułą Trio-Molecular® marki, zapewnia kompleksowe działanie przeciwstarzeniowe i regenerujące, wspierając piękny wygląd skóry i włosów.

Ta wyjątkowa formuła została zamknięta w eleganckim, matowym szklanym flakonie. Każda kropla uwalnia subtelny, opalizujący kwiatowy zapach z delikatnymi nutami migdału i liścia lotosu w otwarciu. Kwiatowe akordy mimozy i fiołka w sercu kompozycji harmonijnie łączą się z bazą z drzewa sandałowego, tworząc miękkie, zmysłowe ślad zapachowy. To prawdziwie sensoryczne doświadczenie – aplikacja jest jednocześnie przyjemna i praktyczna, oferując chwilę relaksu i dobrostanu.

Perfekcyjne połączenie zaawansowanych badań kosmetycznych i absolutnej wyrafinowanej elegancji – EISENBERG prezentuje **ESSENTIAL BIPHASE ESSENCE**, regenerujący wodno-olejkowy eliksir. Ten intensywnie nawilżający i odżywczy rytuał anti-aging oferuje trzy sensoryczne zastosowania dla twarzy, ciała i włosów.



Flakon 100 ml  
Cena: 359 zł

Testowany dermatologicznie

UNIKALNA  
**INNOWACJA**  
W PIELEGNACJI SKÓRY



**FORMUŁA TRIO-MOLECULAR®**  
REGENERUJE, STYMULUJE, DOTLENIA

**IMPERATA CYLINDRICA**

Botaniczny składnik aktywny, który nawilża górne warstwy skóry przez 24 godziny.

**EKSTRAKT Z KOMÓREK MACIERZYSTYCH LIŚCI MALINY**

Pomaga przeciwdziałać oznakom starzenia dzięki właściwościom antyoksydacyjnym, regenerującym, kojącym i ochronnym.

**KWAS HIALURONOWY O NISKIEJ MASIE CZĄSTECZKOWEJ**

Intensywnie nawilża i wspiera utrzymanie elastyczności oraz jędrności skóry.

**OLEJ ARGANOWY**

Zmiękcza, nawilża i odżywia skórę.

**OLEJ Z NASION MARAKUI**

Odżywia i nawilża dzięki wysokiej zawartości kwasu linolowego.

**OLEJ Z ORZECHA MAKADAMIA**

Działa przeciwzmarszczkowo, regenerująco i odbudowująco dzięki wysokiej zawartości niezbędnych kwasów tłuszczowych.

**OLEJ Z WIESIOŁKA**

Odżywia, regeneruje i nawilża skórę.

**OLEJ SŁONECZNIKOWY**

Wspiera odbudowę, regenerację i nawilżenie. Doskonale kondycjonuje włosy i tworzy na nich warstwę ochronną.

**WITAMINA E**

Działa przeciwstarzeniowo i chroni przed przesuszeniem.



**JEDEN INTELIGENTNY RYTUAŁ  
PIELĘGNACYJNY,  
3 RYTUAŁY REGENERACJI**

Przed każdym użyciem dobrze wstrząsnąć, aby połączyć obie fazy.

# RYTUAŁ DLA TWARZY, SZYI I DEKOLTU

RANO I/LUB WIECZOREM, STOSUJ SAMODZIELNIE  
LUB PRZED NAŁOŻENIEM SERUM BĄDŹ KURACJI EISENBERG.

Rozpyl niewielką ilość produktu w dłoniach, a następnie delikatnie  
wmasuj w oczyszczoną skórę aż do całkowitego wchłonięcia.

Regenerujący automasaż: metoda EISENBERG zapewniająca  
optymalną penetrację składników aktywnych.



## CZOŁO

Używając opuszków  
palców wskazującego,  
środkowego i serdecznego,  
wygładzaj skórę ku górze  
– od brwi w kierunku linii  
włosów.



## POLICZKI

Używając opuszków  
palców wskazującego,  
środkowego i serdecznego,  
wykonuj lekkie, szybkie  
ruchy, rozpoczynając od  
nasady nosa i kierując się  
ku górze wzdłuż kości  
policzkowych aż do uszu.



## KONTUR TWARZY

Używając palców  
wskazującego i środkowego,  
wykonuj szybkie,  
wygładzające ruchy ku górze  
– od środka brody  
w kierunku uszu.

## SZYJA

Używając dłoni  
oraz kciuka, wykonuj  
masaż w dół – od linii  
żuchwy w kierunku  
dekoltu.

# RYTUAŁ DLA CIAŁA

RANO I/LUB WIECZOREM, STOSUJ SAMODZIELNIE LUB PRZED NAŁOŻENIEM  
PIELĘGNACJI CIAŁA EISENBERG, W CELU ZWIĘKSZENIA SKUTECZNOŚCI  
ORAZ PRZEDŁUŻONEGO KOMFORTU SKÓRY.

Rozpyl niewielką ilość produktu w dłoniach i delikatnie rozgrzej jego konsystencję.

Na czystą, suchą skórę nanieś na całe ciało, a następnie wmasuj szerokimi ruchami  
aż do całkowitego wchłonięcia.

## NOGI

Rozpoczynając od kostek  
aż po uda, wykonuj  
ukierunkowane ruchy  
uciskowe: w górę –  
zdecydowane, aby wspierać  
drenaż; w dół – delikatne,  
aby rozluźnić i ukoić tkanki.



## GÓRNA CZĘŚĆ RAMION

Wykonuj zdecydowane,  
uciskowe ruchy ku górze,  
stopniowo kierując się  
w stronę pach.

*Umożliwia  
szybkie ubranie  
się po aplikacji.*

# RYTUAŁ DLA WŁOSÓW

NA SUCHY WŁOSY, ROZPYL NIEWIELKĄ ILOŚĆ PRODUKTU W DŁONIACH,  
A NASTĘPNIE NAŁÓŻ NA DŁUGOŚCI I KOŃCÓWKI.

Stosuj tak często, jak to potrzebne, aby codziennie podkreślać i wzmacniać kondycję  
włosów.

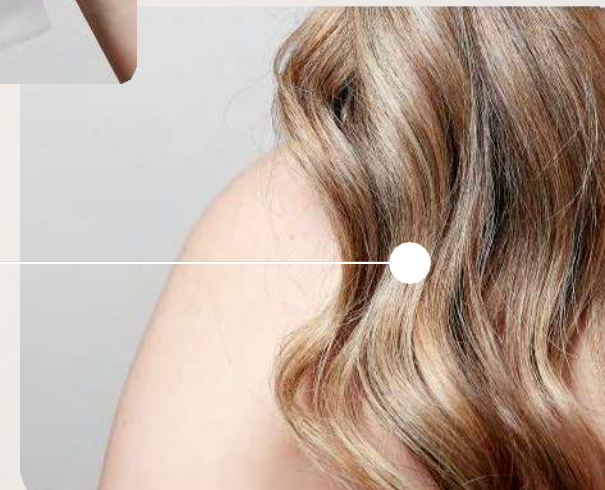


## KURACJA PRZED MYCIEM WŁOSÓW

Pozostaw na 15 minut przed myciem  
szamponem, a następnie w razie  
potrzeby nałóż standardową odżywkę.  
Aby skrócić czas aplikacji do 5 minut,  
rozpyl produkt, rozczesz włosy,  
a następnie owiń je ciepłym,  
wilgotnym ręcznikiem.

## PIELĘGNACJA PRZED SUSZENIEM

W przypadku bardzo suchych  
włosów, przed suszeniem nałóż  
niewielką ilość produktu  
na długości i końcówki.



eisenberg .com

